

物件説明書

物件種目	倉庫	使用開始日	2025年3月1日
------	----	-------	-----------

物件概要	名称	株式会社スズヨシ川越営業所B棟
	所在地	埼玉県川越市むさし野39-18 (B棟)
	敷地面積	共用敷地
	用途地域	第一種住居地域
	建物面積	B棟 258.26坪
	建物構造	B棟：鉄骨造角波鉄板張瓦棒葺平家建 ※昭和62年5月竣工
	建物設備	B棟：電灯・動力、庇4m、軒高6.2m、オーバースライダ-2所(H4m×W4m)
	接道	角地 西側 5.9~6.3m、北側 5.46m
	交通	関越自動車道「川越IC」より約1.7km 西武新宿線「南大塚駅」より徒歩13分

賃貸条件	賃貸借期間	定期建物賃貸借契約3年
	賃料・単価	月額 1,079,526円(税込) 約@3,800円/坪(税別)
	管理費	月額 27,500円(税込)
	敷金	総額 3,944,164円<税抜賃料の3ヶ月分>
	礼金	総額 1,079,526円<税込賃料の1ヶ月分>
	賃貸保証制度	総額 1,079,526円<税込賃料の1ヶ月分>
	仲介手数料	総額 1,079,526円<税込賃料の1ヶ月分>
	再契約事務手数料	契約再契約時に再契約事務手数料として新賃料の0.5ヶ月分

備考	<ul style="list-style-type: none">・ 図面と現況に相違がある場合は、現況を優先致します。・ 中途解約の場合は違約金有り。・ 賃借上の諸経費等は、お客様ご負担とさせていただきます。・ 隣接トイレ及び事務所使用相談可能
----	---

ヤマトクリエイト株式会社

〒350-1124

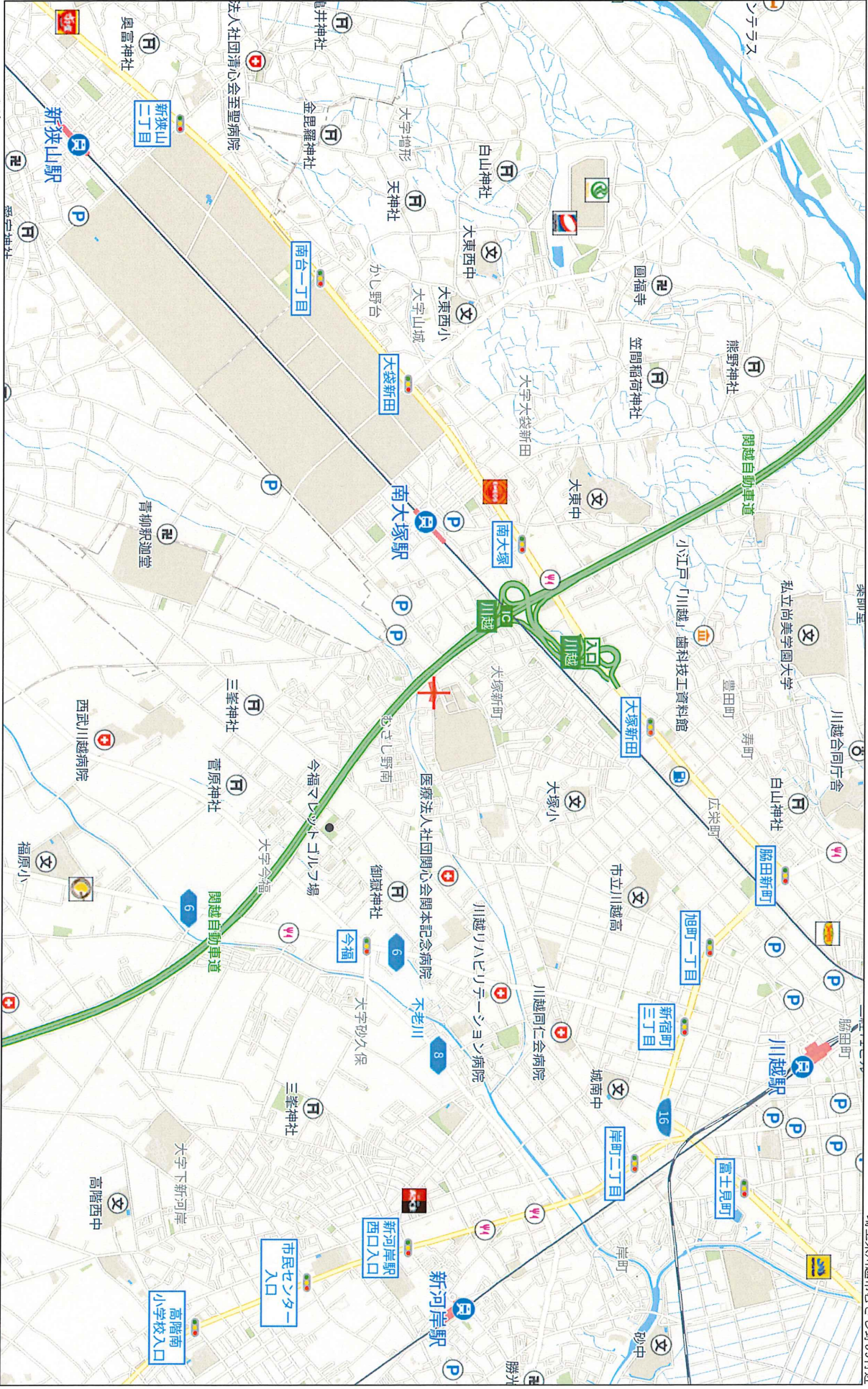
埼玉県川越市新宿町2-3-15 三澤ビル新宿町202

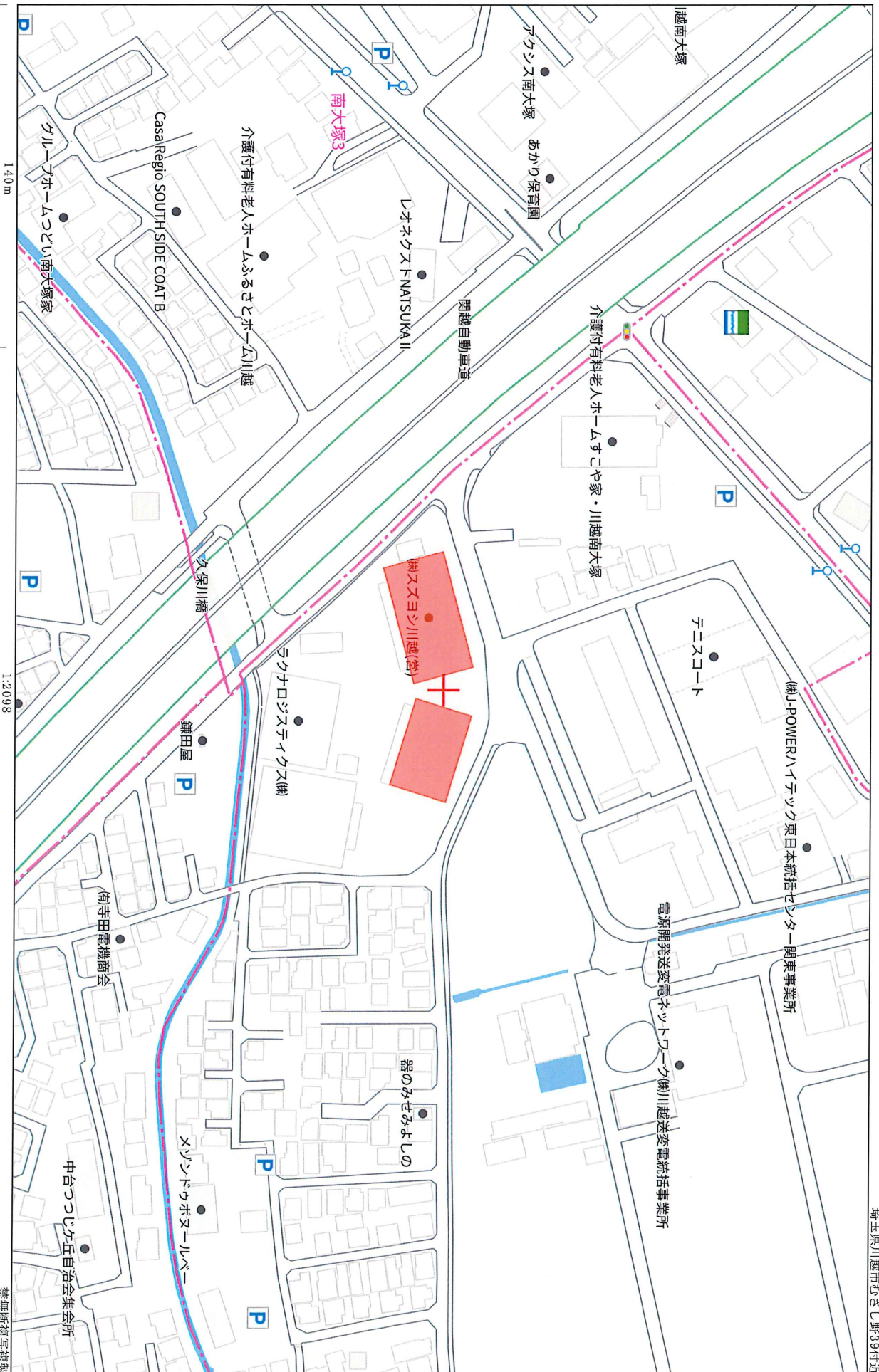
TEL: 049-291-5611

FAX: 049-291-5622

E-Mail: yamato-create@cd.wakwak.com



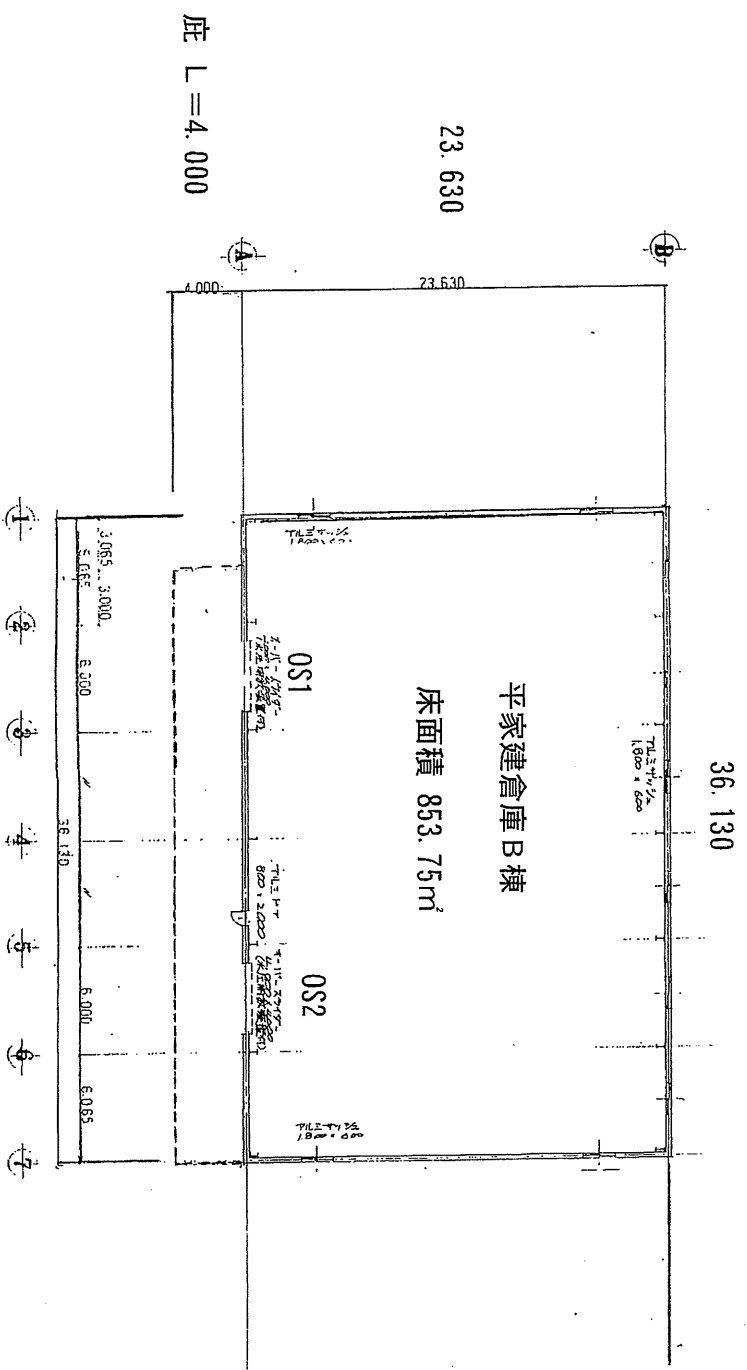




140m

1:2098

倉庫B棟 平面図



ホ-ハ-7519 - 2ヶ所
W4.000 x H4.000

柱間面積
36.130 × 23.630 = 853.7519
238.76

建築面積・床面積
33.065 × 3.000 = 99.1950
952.9489

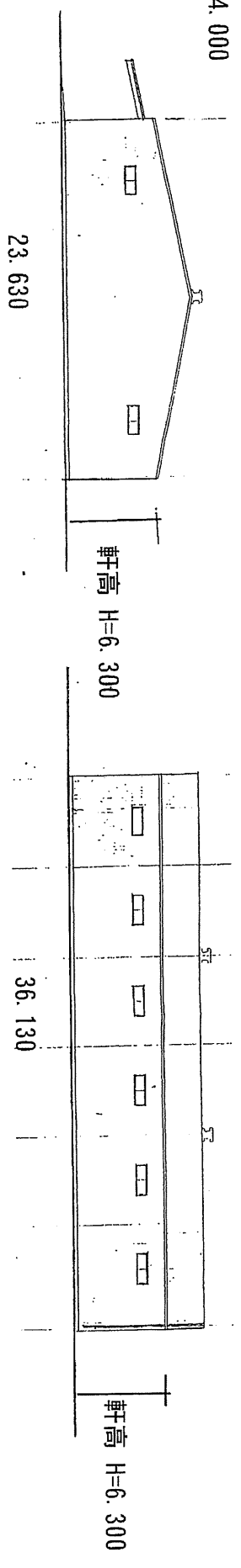
床面積上付設開口部
952.9489 × 1/30 = 31.76
4.000 × 4.000 × 2 + 0.800 × 2.000 × 33.60
床面積上付設開口部
4.000 × 4.000 × 2 + 0.800 × 2.000 × 33.60
853.7519 × 1/30 = 28.46
4.000 × 4.000 × 2 + 0.800 × 2.000 × 33.60

平面図 B 1/500

倉庫B棟 立面図

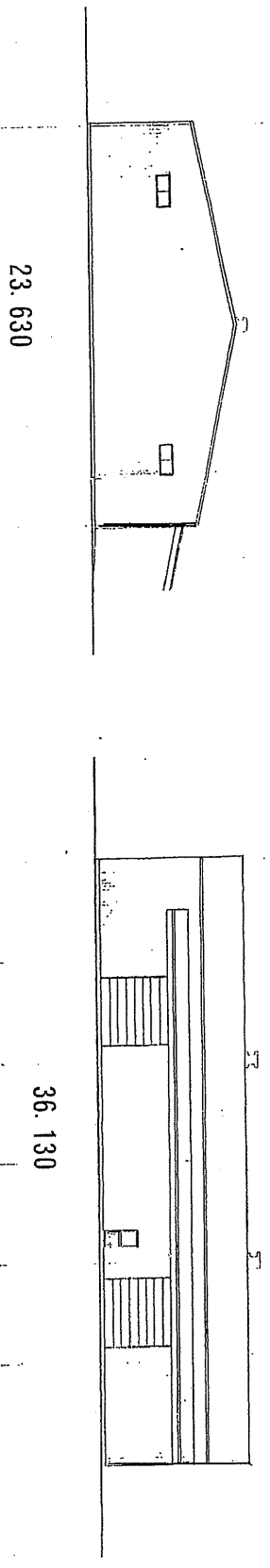
屋根：長尺力ラ一鉄板瓦棒葺
 外壁：角波亜鉛鉄板

底 L=4,000



東立面図 倉庫B 1/200

北立面図 倉庫B 1/200



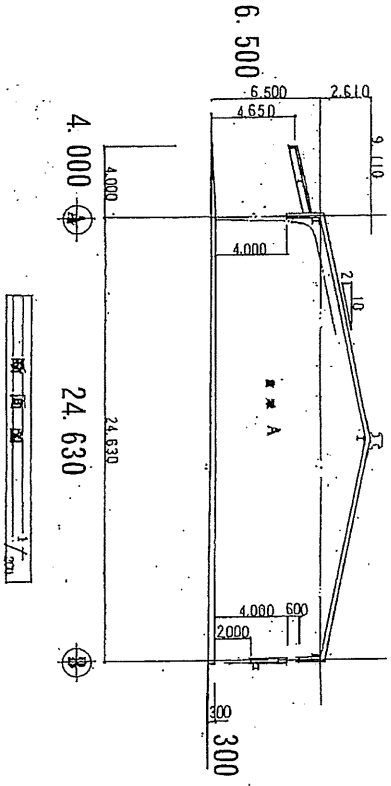
西立面図 倉庫B 1/200

南立面図 倉庫B 1/200

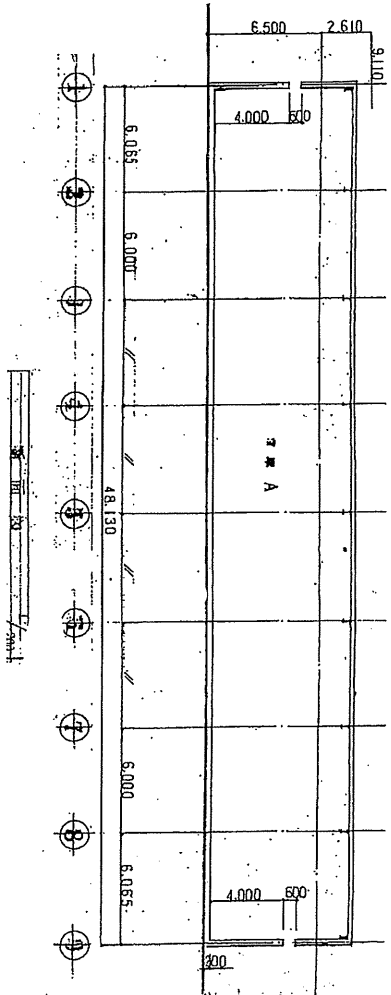
才-ハ'-スライダ- 2ヶ所
 W4,000 x H4,000

倉庫A棟・B棟 断面図

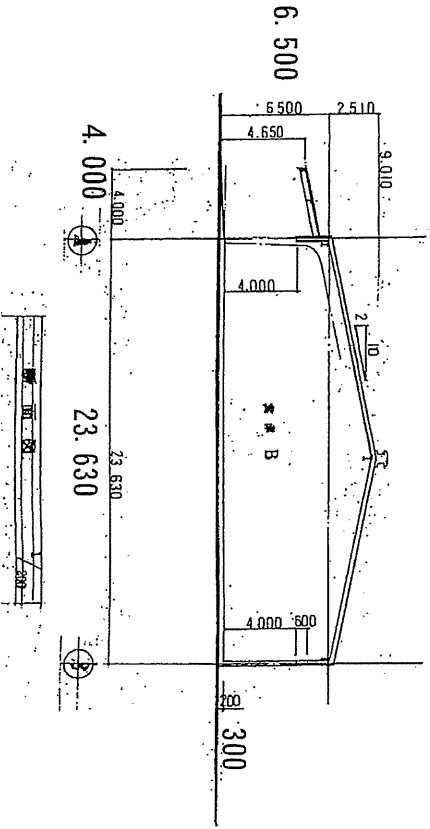
倉庫A棟



48,130



倉庫B棟



36,130

